



TUKA REFRACTORIES



TUKA REFRACTORIES

شرکت تولیدی و خدمات صنایع نسوز توکا (سهامی عام)



TUKA REFRACTORIES

تاریخچه

شرکت تولیدی و خدمات صنایع نسوز توکا (سهامی عام) در اردیبهشت ماه سال ۱۳۷۰ با هدف تأمین و تولید دیرگدازهای مورد نیاز کارخانه های فولادسازی، ذوب آهن، پالایشگاه ها، صنایع سیمان و همچنین ارائه خدمات نصب، تعمیر و نگهداری نسوز واحدهای نامبرده تأسیس و واحد تولیدی این شرکت در شهرک صنعتی سهراهی مبارکه در زمینی به مساحت تقریبی ۳۰ هزار مترمربع احداث گردید. همچنین در سال ۱۳۹۷ به منظور توسعه ظرفیت تولید و حضور در عرصه بین المللی بازار نسوز، کارخانه جدید نسوز توکا در منطقه ویژه اقتصادی خلیج فارس (هرمزگان) در زمینی به وسعت ۱۰ هزار مترمربع احداث گردید.

مأموریت

عرضه محصولات و خدمات با کیفیت، تأمین و اجرا با تکنولوژی های روز به مشتریان با هدف مشارکت در توسعه کشور و ارزش آفرینی برای ذینفعان.



• ارزش ها •

مشارکت و کارگروهی



شایسته سالاری ایمنی و بهداشت



مشتری مداری



احترام به حقوق ذینفعان،
و صاحبان سهام



بهداشت مالی



صنایع نسوز توکا
پیشرو در
صنعت نسوز

بخش تولید

۱. کارخانه اصفهان

الف) کارگاه تولید جرم: جرم‌ها با کیفیت‌های آلومینایی و منیزیایی با قابلیت نصب به روش‌های متنوع مرسوم، به صورت ریختنی، پاشیدنی و کوبیدنی با ظرفیت معادل **۲۲/۰۰۰ تن** در سال در واحد جرم این کارخانه تولید می‌گردد.

ب) کارگاه تولید دريچه کشویی: ساخت دريچه کشویی پاتیل به عنوان یکی از حساس‌ترین محصولات نسوز از زمان آغاز به کار شرکت با به‌کارگیری تجهیزات و ماشین‌آلات مدرن با دقت و کیفیت خاص مورد انتظار، تولید و عرضه می‌گردد. ظرفیت تولید این کالا حداقل **۳۵/۰۰۰** عدد در سال بوده که در این ارتباط، موفق به عقد قرارداد همکاری با دو شرکت مطرح خارجی به نام‌های RHI و VESUVIUS گردیده است.

ج) کارگاه ساخت قطعات پیش‌ساخته: در این زمینه در خطی مستقل امکانات آماده‌سازی و ساخت قطعات با ظرفیت **۴/۴۰۰ تن** در سال، از **۱ کیلوگرم تا ۱۵ تن** مهیا است. همچنین این کارگاه رکورد تولید **۵۰۰** عدد دلتای کوره در سال را دارا می‌باشد.

د) کارگاه های تولید آجر کربن منیزیت: دارای ظرفیت **۱۰/۰۰۰ تن** انواع آجر کربن منیزیت رزین باند می‌باشد. **این بخش شامل:**

سالن انبار مواد اولیه – سالن توزین و اختلاط – سالن پرس و سالن انبار محصول می‌باشد.

تجهیزات اصلی عبارت‌اند از:

- میکسر طرح EIRICH – مکانیزم تولید با سیستم میکرو پرو سسور.
- لودسل و تجهیزات متعلقه که با روش P.L.C کنترل می‌شود.
- دو دستگاه پرس هیدرولیک **۲/۵۰۰ تنی** عهده دار تولید محصولات می‌باشد.
- یک دستگاه کوره تمپرینگ با ظرفیت **۴۰ تن** در شبانه روز نیز کار پخت محصولات را انجام می‌دهد.
- نقل و انتقال مواد اولیه با جرثقیل‌های سقفی انجام می‌گیرد.
- کلیه عملیات تولید و محصول نهایی در تمام مراحل، کنترل و با شرایط فنی مطلوب توسط پرسنل کنترل کیفیت تطبیق داده می‌شود.
- محصول نهایی کنترل شده و در صورت تأیید بخش کنترل کیفی برچسب QC نصب و برای تحویل به مشتری آماده می‌شود.

انواع محصولات:

- انواع قطعات ویژه مانند Surround block, END Brick, Tube
- انواع دريچه کشویی
- انواع آجر کربن منیزیت کوره و پاتیل
- انواع آجرهای AMC



۲. کارخانه هرمزگان

این کارخانه ظرفیت تولید ۲/۰۰۰ تن قطعات پیش ساخته و ۱۰/۰۰۰ تن انواع جرم های آلومینایی و منیزیایی را دارد.

« ارائه خدمات فنی - مهندسی

کلیه مراحل طراحی لایه‌های نسوز، طراحی قالب، تهیه نقشه، تکنولوژی ساخت و روش‌ها و دستورالعمل‌ها توسط کادر فنی مجرب مشتمل بر کارشناسان فنی تولید و خدمات تهیه و تدوین گردیده که متعاقب آن در مرکز اسناد این شرکت تحت فرآیند کنترل مدارک مستقر می‌گردد.

« واحد مهندسی، بازاریابی و خدمات پس از فروش

کلیه فرآیندهای ارتباط با مشتری و نیازسنجی مربوطه در این واحد آغاز گردیده و پس از مشخص شدن درخواست مشتری اقدامات لازم در خصوص امکان‌سنجی ساخت فرآورده یا خدمات مورد تقاضا صورت می‌پذیرد. خدمات پس از فروش و ارائه مشاوره‌های فنی توسط کارشناسان مجرب در این حوزه صورت پذیرفته و در امر بازاریابی؛ تعریف پروژه‌های نوین و به‌روز در راستای برآورده‌سازی نیاز مشتری و بومی‌سازی تکنولوژی محصولات مدرن از مواردی است که در واحد مهندسی این شرکت مورد توجه خاص و ویژه قرار دارد.



واحد کنترل کیفیت و تحقیقات

بازرسی و کنترل کلیه اقلام ورودی، کنترل حین فرآیند و همچنین محصول نهایی با امکانات و تجهیزات کنترلی و اندازه‌گیری طبق دستورالعمل‌های استاندارد جهانی ASTM و طرح کیفیت‌های مدون، امکان انجام تست‌های رئولوژیک، مکانیکی و آنالیز شیمیایی به روش شیمی ترافیک انجام تست‌های مخرب و همچنین انجام اکثر تست‌های سرد و گرم.

● ثبت رکوردها پس از انطباق با مشخصات فنی کالا در فرم‌های مخصوص ثبت سوابق.
● امکان ردیابی کامل تمامی مراحل تولیدی و مواد مصرفی، از انتها به ابتدای فرآیند.
● در موارد خاص، بنابه درخواست مشتری انجام تست در آزمایشگاه ثالث دارای صلاحیت.
● صدور تأییدیه کیفی جهت کالاهای تولیدی.

آزمایشگاه این شرکت مجهز به تجهیزات آماده‌سازی و ساخت نمونه و انجام کلیه امور است:



تولید مواد نسوز

REFRACTORY MATERIALS PRODUCTION

این شرکت در سال ۱۳۸۳ موفق به دریافت **گواهینامه مدیریت کیفیت (ISO 9001)** گردید و لذا تمامی فرآیندها اعم از تولید، خرید، فروش، کنترل کیفی، آموزش و غیره تحت کنترل بوده و تمامی الزامات استاندارد در آن مستقر و جاری می‌باشد. بر همین اساس تلاش در ایجاد بهبود مستمر در سیستم و تمرکز بر رضایت‌مندی مشتری رکن‌های اساسی شرکت نسوز توکا بوده و سرلوحه تمامی فرآیندهای مستقر در سیستم می‌باشد که در نهایت منجر به تولید محصولات با کیفیت بالا، رقابتی و حسن شهرت این مجموعه شده است.

همچنین این شرکت موفق به کسب **گواهینامه مدیریت بهداشت و ایمنی شغلی (ISO 45001)** و **مدیریت زیست‌محیطی (ISO 14001)** گردیده است.



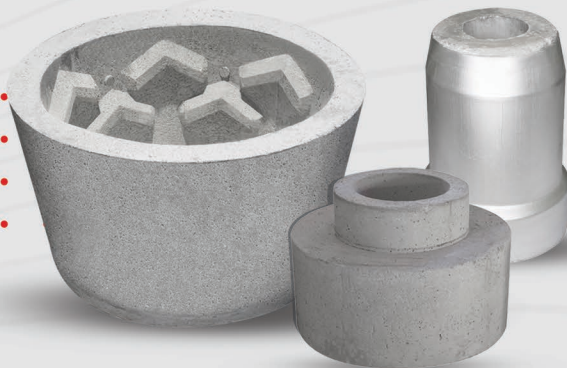
ISO 9001



ISO 45001



ISO 14001





جرم ها - آلومینایی



شرح کالا

- ◀ جرم ریختنی کم سیمان آلومینا - اسپینل
- ◀ جرم ریختنی بسیار کم سیمان آلومینا - اسپینل
- ◀ جرم ریختنی آندالوزیت
- ◀ جرم ریختنی کم سیمان آندالوزیت
- ◀ جرم ریختنی بسیار کم سیمان آندالوزیت
- ◀ جرم تعمیر کوره احیا آلومینایی کم آهن
- ◀ ملات تعمیر
- ◀ جرم ریختنی عایق
- ◀ جرم ریختنی شاموتی
- ◀ جرم ریختنی آلومینایی
- ◀ جرم ریختنی کم سیمان آلومینایی
- ◀ جرم ریختنی بسیار کم سیمان آلومینایی
- ◀ جرم کوبیدنی آلومینا - اسپینل کوره القائی

نام محصول

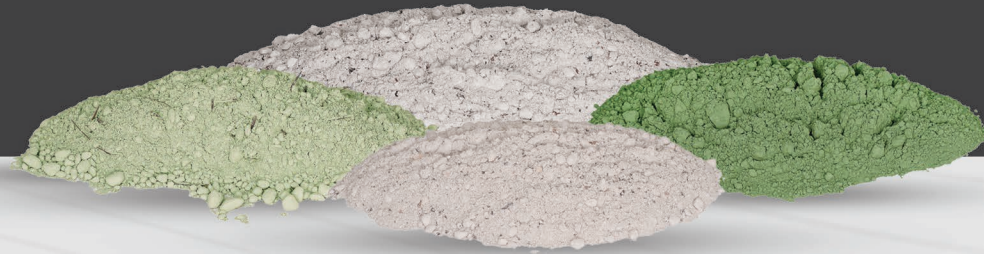
- TUKA CAST - LA(92-97)S
- TUKA CAST - ULA(92-97)S
- TUKA ANDA CAST - A(60-90)
- TUKA ANDA CAST - LA(60-90)
- TUKA ANDA CAST - ULA(60-90)
- TUKA GUN - A(50-82)LI
- TUKA MOR A90KN
- TUKA CAST - L(300-1500)
- TUKA CAST - CH45
- TUKA CAST - A(50-95)
- TUKA CAST - LA(50-97)
- TUKA CAST - ULA(60-97)
- TUKA RAM - AS851F

نوع
محصول

ایستگاه

آلومینایی

جرم ها



شرح کالا

- < جرم ریختنی آلومینا - کروم
- < جرم ریختنی کم سیمان آلومینا - کروم
- < جرم ریختنی بسیار کم سیمان آلومینا - کروم
- < زیرلایه ایمنی تاندیش و پاتیل
- < گل نسوز شاموتی
- < گل نسوز آلومینایی
- < گل نسوز آلومینا - کروم
- < ملات آلومینایی
- < ملات نصب نازل خارجی پایه ی آب و اسید
- < ملات کنینگ صفحات دریچه کشویی
- < ملات نصب دریچه کشویی
- < ملات شاموتی
- < جرم کوبیدنی آلومینایی

نام محصول

- TUKA CAST - A(80-95)CR
- TUKA CAST - LA(80-95)CR
- TUKA CAST - ULA(80-95)CR
- TUKA CAST - A(70-95)G3
- TUKA PLAST - CH40
- TUKA PLAST - A(65-90)
- TUKA PLAST - A88CR
- TUKA MOR - A(50-95)
- TUKA BOND - CA(85-90)R
- TUKA BOND - PA75SG
- TUKA MOR - 75SG
- TUKA MOR - CH45
- TUKA RAM - A50

نوع
محصول

ایستگاه

آلومینایی

جرم ها



شرح کالا

- ◀ جرم ریختنی منیزیایی
- ◀ جرم پاشیدنی منیزیایی تعمیر کوره
- ◀ جرم کوبیدنی دورستینگ بلوک تاندیش
- ◀ جرم کوبیدنی منیزیایی (تعمیر گرم کف کوره)
- ◀ جرم کوبیدنی منیزیایی (تعمیر سرد کف کوره)
- ◀ جرم کوبیدنی منیزیایی - اسپینل کوره القائی
- ◀ جرم کوبیدنی سیلیسی کوره القائی

نام محصول

TUKA CAST - M(90-95)
 TUKA GUN - D10 - M95
 TUKA RAM - RB85A
 TUKA RAM - M95H
 TUKA RAM - M95C
 TUKA RAM - MS85IF
 TUKA RAM - IF MIX

نوع
محصول

منیزیایی

ایستگاه

جرم ها



شرح کالا

- ◀ ملات منیزیایی
- ◀ ماسه مجرای پاتیل
- ◀ ماسه مجرای EBT کوره قوس
- ◀ جرم تعمیر نازل خروجی ذوب کوره‌های کنورتور
- ◀ جرم خشک لایه کاری تاندیش
- ◀ جرم تعمیر کوره فسفات باند
- ◀ جرم ریختنی کوبیدنی منیزیایی کوره
- ◀ جرم روکش تاندیش
- ◀ جرم روکش تاندیش

نام محصول

- TUKA MOR – M(85-95)
- TUKA SG FILLING MIX – CR(10-45)
- TUKA OLIVIA FILL
- TUKA LUDKA – M90
- TUKA TUNMIX –75HS
- TUKA MIX GUN-D10LIP
- TUKA CAST-M(90-95)CR
- TUKA COAT – M(75-90)
- TUKA COAT – FO(75 -85)

نوع محصول

منیزیایی

ایستگاه

جرم‌ها

دریچه کشوئی / اسلاید گیت



شرح کالا

- دریچه کشوئی CS60
- دریچه کشوئی CS80
- دریچه کشوئی LG21
- دریچه کشوئی LG22
- تعمیر دریچه کشوئی
- آماده سازی دریچه کشوئی
- دریچه کشوئی 1QC
- دریچه کشوئی 2QC
- دریچه کشوئی LS70
- دریچه کشوئی SD60
- دریچه کشوئی LS50

نام محصول

- TUKA SLIDE GATE - CS60
- TUKA SLIDE GATE - CS80
- TUKA SLIDE GATE - LG21
- TUKA SLIDE GATE - LG22
- TUKA SLIDE GATE - FIX
- TUKA SLIDE GATE
- TUKA SLIDE GATE - 1QC
- TUKA SLIDE GATE - 2QC
- TUKA SLIDE GATE - LS70
- TUKA SLIDE GATE - SD60
- TUKA SLIDE GATE - LS50

نوع
محصول

اسلاید گیت

ایستگاه

دریچه کشوئی

قطعه ریختنی / EAF & LF



شرح کالا

- سقف بوکسیتی <
- سقف تبولار-اسپینل <
- سقف تبولاری <
- سقف آندالوزیتی <
- سقف بدون سیمان <
- سقف نانوباند <
- سقف بدون کروم <
- سقف کوره پاتیلی <

نام محصول

- TUKA DELTA ROOF-85CRFN
- TUKA DELTA ROOF-93SCRFN
- TUKA DELTA ROOF-95CRFN
- TUKA DELTA ROOF-75AN
- TUKA DELTA ROOF-NA(85-95)CRFN
- TUKA DELTA ROOF-NA97
- TUKA DELTA ROOF-93SFN
- TUKA LF ROOF-(80-90)FN

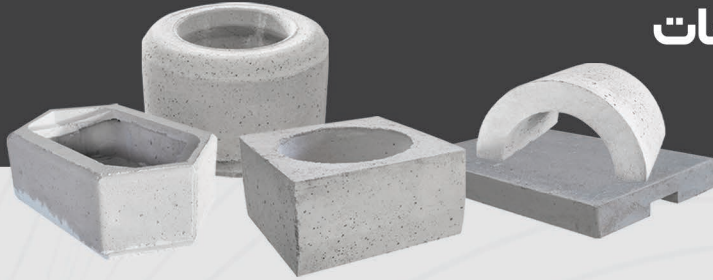
نوع محصول

EAF & LF

ایستگاه

قطعه ریختنی

قطعه ریختنی / قطعات



شرح کالا

- ◀ بلوک کوره
- ◀ بلوک نازل تاندیش
- ◀ ضربه گیر جعبه ای
- ◀ ضربه گیر تخت
- ◀ تاندیش دام
- ◀ رینگ بالایی تاندیش
- ◀ رینگ پایینی تاندیش
- ◀ سوکت دور الکتروود پاتیل
- ◀ سوکت دور الکتروود کوره قوس
- ◀ رینگ نگهدارنده نازل قالب
- ◀ بلوک کوره نورد گرم
- ◀ انکر تاندیش
- ◀ تنظیم خروجی مجرای پاتیل
- ◀ برد منیزیایی لایه کاری تاندیش
- ◀ راهگاہ عبور مذاب

نام محصول

- TUKA FURNACE BLOCK
- TUKA SEATING BLOCK
- TUKA IMPACT BOX
- TUKA IMPACT PAD
- TUKA TUNDAM
- TUKA UPPER RING
- TUKA LOWER RING
- TUKA HALF ELECTRODE SOCKET
- TUKA ELECTRODE SOCKET
- TUKA RING SUPPORT
- TUKA LINTEL BLOCK
- TUKA ANCHOR
- TUKA FUNNEL BLOCK
- TUKA TUNDISH BOARD
- TUKA LAUNDER BLOCK

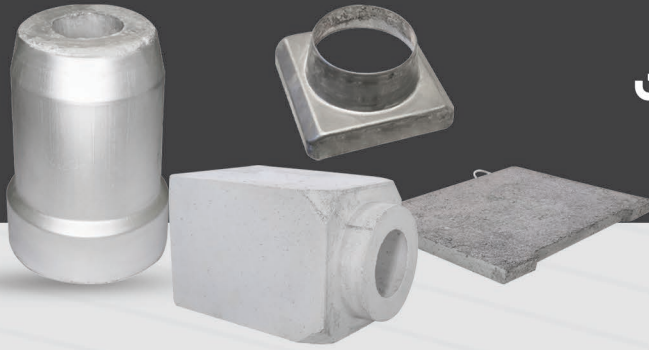
نوع
محصول

ایستگاه

قطعات

قطعه ریختنی

قطعه ریختنی / قطعات



شرح کالا

- ◀ برد سرامیکی
- ◀ آجرنسوز
- ◀ آجرعایق
- ◀ آجرسقف کوره
- ◀ بلوک مشعل
- ◀ بلوک مشعل
- ◀ نازل بیرونی پاتیل
- ◀ نازل داخلی
- ◀ نازل داخلی پاتیل
- ◀ بلوک فوقانی کوره القایی
- ◀ بلوک دمش مذاب
- ◀ بلوک مذاب پاتیل
- ◀ پلیت دماغه تاندیش
- ◀ دریچه تاندیش

نام محصول

- TUKA BOARD
- TUKA BRICK
- TUKA LIGHT BRICK
- TUKA ROOF BRICK
- TUKA BURNER BLOCK
- TUKA BURNER TILE
- TUKA COLLECTOR NOZZLE
- TUKA INNER NOZZLE
- TUKA UPPER NOZZLE
- TUKA FURNACE BRICK
- TUKA HOUSING BLOCK
- TUKA WELL BLOCK
- TUKA TUNDISH PLATE
- TUKA BLANK PLATE

نوع
محصول

ایستگاه

قطعات

قطعه ریختنی



شرح کالا

نام محصول

نوع
محصول

ایستگاه

COLD SPOT <
 COLD SPOT <
 SLAG ZONE <
 BOTTOM ZONE <
 BOTTOM ZONE <
 SAFETY LINNING <
 HOT SPOT <
 HOT SPOT <

TUKA MAG CARBON 10AF-CZ
 TUKA MAG CARBON 12AF-CZ
 TUKA MAG CARBON 14AF-SZ
 TUKA MAG CARBON 8AF-BZ
 TUKA MAG CARBON 10AF-BZ
 TUKA MAG BRICK 95D
 TUKA MAG CARBON 14AF-HZ
 TUKA MAG CARBON 12AF-HZ

کوره

آجرها



شرح کالا

WALL ZONE <
 WALL ZONE <
 BOTTOM ZONE <
 BOTTOM ZONE <
 IMPACT ZONE <
 IMPACT ZONE <
 SLAG ZONE <
 SLAG ZONE <

نام محصول

TUKA MAG CARBON 8LF-WZ
 TUKA MAG CARBON 7LF-WZ
 TUKA MAG CARBON 8LF-BZ
 TUKA MAG CARBON 7LF-BZ
 ALUMAG CARBON 8LF-IP
 ALUMAG CARBON 5LF-IP
 TUKA MAG CARBON 10LF-SZ
 TUKA MAG CARBON 8LF-SZ

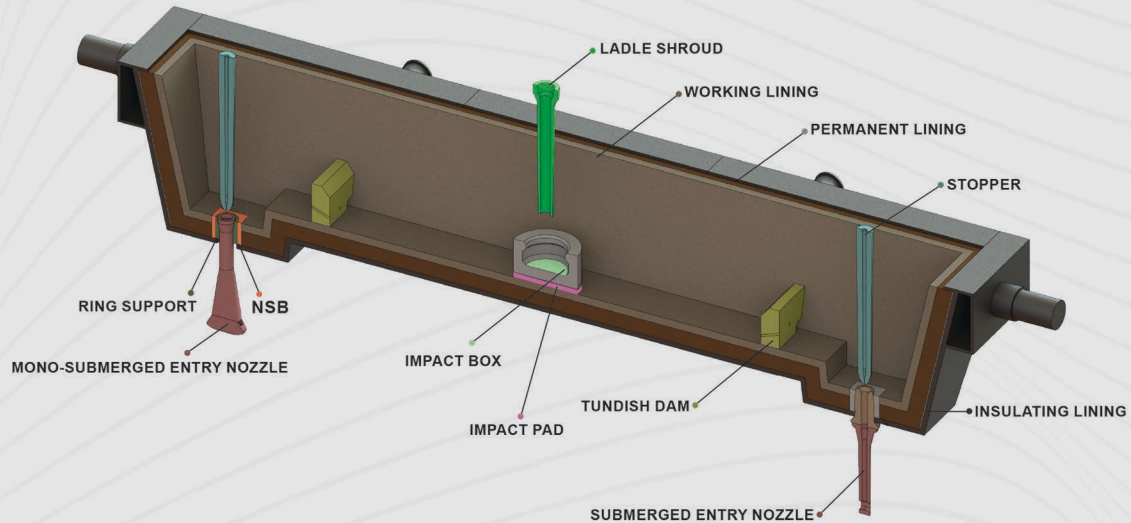
نوع
محصول

پاتیل

ایستگاه

آجرها

REFRACTORIES FOR STEEL TUNDISH



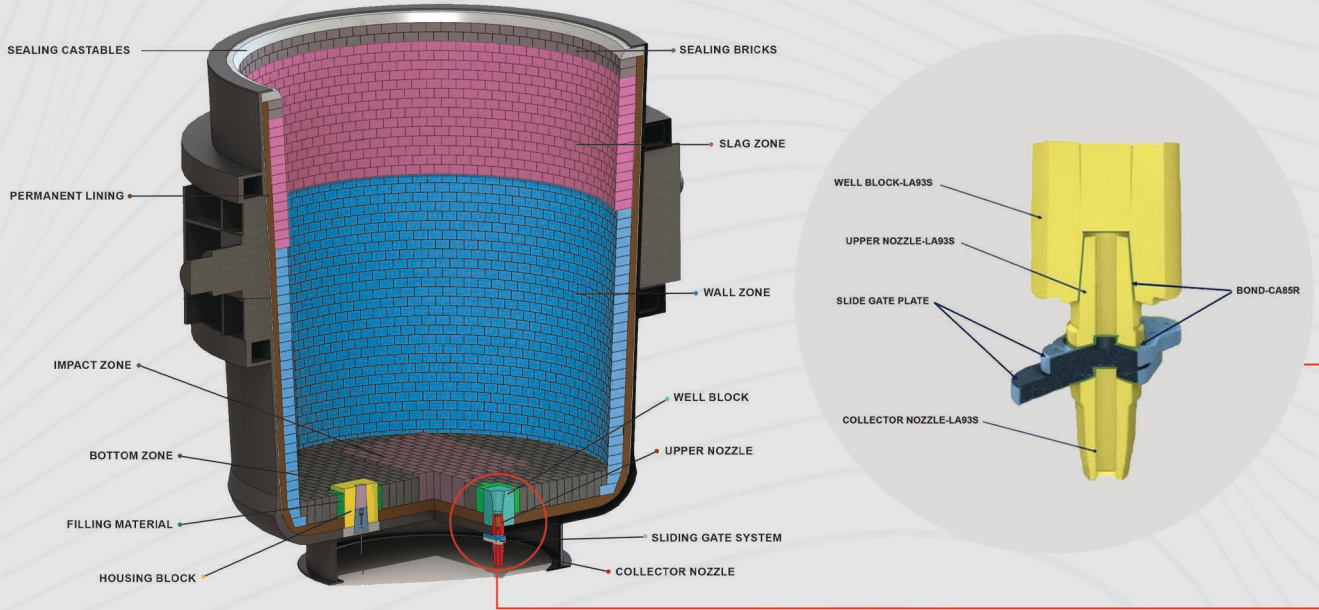
PERMANENT LINING	Al ₂ O ₃	MgO	CaO	SiO ₂	Fe ₂ O ₃	B.D (gr/cm ³)	CCS (Kg/cm ²)	Apparent Porosity %
TUKA CAST LA82SF	81-82	<0.5	1.5-2.5	<15	<1.5	2.75-2.85	700-1000	16-20
TUKA ANDA CAST LA70SF	70-71	<0.5	1.1-1.3	23-26	<1.5	2.6-2.65	600-900	-
WORKING LINING	Al ₂ O ₃	MgO	CaO	SiO ₂	Fe ₂ O ₃	B.D (gr/cm ³)	CCS (Kg/cm ²)	Apparent Porosity %
TUKA TUNMIX	<0.5	75-80	2-3	11-15	1-3	1.7-1.9	-	-
TUKA TUNDISH BOARD	<1	80-82	1-2	11-13	<1.5	2.6-2.8	300-700	-
TUKA COAT FO75HS	<0.5	72-75	2-3	16-18	1.5-2.5	1.5-1.7	-	-
TUKA COAT FO80HS	<0.5	78-80	2-3	12-13	1-2	1.5-1.7	-	-
TUKA COAT FO85HS	<0.5	84-86	2-3	6-8	<1.5	1.5-1.7	-	-
TUKA COAT M90HS	<0.5	89-91	2-3	3-5	<1.5	1.5-1.7	-	-

» TUNDISH «

	TUNDISH DAM	Al ₂ O ₃	MgO	CaO	SiO ₂	Fe ₂ O ₃	B.D (gr/cm ³)	CCS (Kg/cm ²)	Apparent Porosity %
	TUKA TUNDAM A95F	94-95	-	3-5	<1	<0.5	2.9-3	700-900	-
	TUKA TUNDAM BA95F	93-94	-	3-5	<1	<0.5	2.9-3	700-900	-
	TUKA TUNDAM 70AN	70-71	-	1.1-1.3	23-26	<1.5	2.6-2.7	600-800	-
	TUKA TUNDAM 60AN	60-65	-	1.6-1.7	30-35	<1.5	2.6-2.7	600-800	-
	IMPACT BOX	Al ₂ O ₃	MgO	CaO	SiO ₂	Fe ₂ O ₃	B.D (gr/cm ³)	CCS (Kg/cm ²)	Apparent Porosity %
	TUKA IMPACT BOX85A	84-85	-	2-2.5	8-9	<2	2.7-2.75	600-900	-
	TUKA IMPACT BOX93S	91-92	3-5	2-2.5	<1	<1	2.9-3	700-900	-
	TUKA IMPACT BOX70AN	70-71	-	1.1-1.3	23-26	<1.5	2.6-2.7	600-800	-
	IMPACT PAD	Al ₂ O ₃	MgO	CaO	SiO ₂	Fe ₂ O ₃	B.D (gr/cm ³)	CCS (Kg/cm ²)	Apparent Porosity %
	TUKA IMPACT PAD80A	79-81	-	1.5-1.6	10-12	<1	2.8-2.85	700-1000	-
	TUKA IMPACT PAD93S	91-92	3-5	2-2.5	<1	<1	2.9-3	600-900	-
	TUKA IMPACT PAD85A	84-85	-	2-2.5	8-9	<2	2.7-2.75	700-1000	-
	NSB	Al ₂ O ₃	MgO	CaO	SiO ₂	Fe ₂ O ₃	B.D (gr/cm ³)	CCS (Kg/cm ²)	Apparent Porosity %
	TUKA SEATING BLOCK93S	91-92	3-5	2-2.5	<1	<1	2.9-3	600-900	-
	TUKA SEATING BLOCK80A	79-81	<0.5	1.5-1.6	10-12	<1	2.8-2.85	700-900	-
	TUKA SETAING BLOCK70AN	70-71	<0.5	1.1-1.3	23-26	<1.5	2.6-2.65	600-900	-
	RING SUPPORT	Al ₂ O ₃	MgO	CaO	SiO ₂	Fe ₂ O ₃	B.D (gr/cm ³)	CCS (Kg/cm ²)	Apparent Porosity %
	TUKA RING SUPPORT 80A	79-81	-	1.5-1.6	10-12	<1	2.8-2.85	700-900	-
	TUKA RING SUPPORT 70AN	70-71	<0.5	1.1-1.3	23-26	<1.5	2.6-2.65	600-900	-



REFRACTORIES FOR LADLE



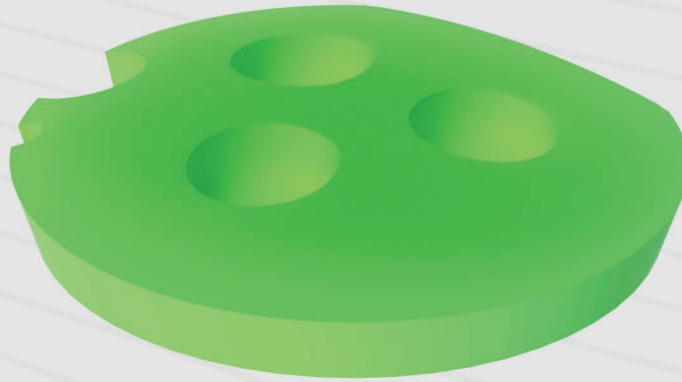
SLAG ZONE	Al ₂ O ₃	MgO	SiO ₂	CaO	Residual Carbon	B.D (gr/cm ³)	CCS (Kg/cm ²)	Apparent Porosity %
TUKA MAG CARBON 14LF-SZ	-	> 97	< 0.8	< 1.6	> 14	2.95-3.1	350-650	2-6
TUKA MAG CARBON 12LF-SZ	-	> 97	< 0.8	< 1.6	> 12	2.95-3.1	350-650	2-6
TUKA MAG CARBON 10LF-SZ	-	> 97	< 0.8	< 1.6	> 10	2.95-3.1	350-650	2-6
TUKA DOLOMITE CARBON 10LF-SZ	-	> 43	< 1.5	53	12	2.8-3	300-600	4-7
IMPACT ZONE	Al ₂ O ₃	MgO	SiO ₂	CaO	Residual Carbon	B.D (gr/cm ³)	CCS (Kg/cm ²)	Apparent Porosity %
ALUMAG CARBON 8LF-IP	>88	<7	< 3	-	>8	3-3.2	400-700	5-8
ALUMAG CARBON 5LF-IP	>88	<7	< 3	-	>5	3.2-3.4	400-700	5-8

	WALL ZONE	Al ₂ O ₃	MgO	SiO ₂	CaO	Residual Carbon	B.D (gr/cm ³)	CCS (Kg/cm ²)	Apparent Porosity %
	TUKA MAG CARBON 10LF-WZ	-	> 97	< 0.8	< 1.6	> 10	2.9-3	300-600	2-6
	TUKA MAG CARBON 8LF-WZ	-	> 97	< 0.8	< 1.6	> 8	2.9-3	300-600	2-6
	TUKA MAG CARBON 7LF-WZ	-	> 97	< 0.8	< 1.6	> 7	2.9-3	300-600	2-6
	TUKA MGO-DOLOMITE CARBON 7LF-WZ	-	72-75	< 1	8-11	7	2.9-3	300-600	3-6
	BOTTOM ZONE	Al ₂ O ₃	MgO	SiO ₂	CaO	Residual Carbon	B.D (gr/cm ³)	CCS (Kg/cm ²)	Apparent Porosity %
	TUKA MAG CARBON 7LF-BZ	-	> 97	< 0.8	< 1.6	> 7	2.9-3	350-650	2-6
	TUKA MAG CARBON 6LF-BZ	-	> 97	< 0.8	< 1.6	> 6	2.9-3	350-650	2-6
	TUKA MAG CARBON 5LF-BZ	-	> 97	< 0.8	< 1.6	> 5	2.9-3	350-650	2-6
	SEALING CASTABLES	Al ₂ O ₃	MgO	SiO ₂	CaO	Fe ₂ O ₃	B.D (gr/cm ³)	CCS (Kg/cm ²)	Apparent Porosity %
	TUKA CAST A60	58-60	-	22-25	5-7	2-2.5	2.3-2.5	400-600	-
	TUKA CAST A70	68-70	-	18-20	4-6	1-2	2.5-2.6	600-800	-
	TUKA CAST A80	78-80	-	8-10	3-5	<2	2.6-2.7	650-850	-
	PERMANENT LINING	Al ₂ O ₃	MgO	SiO ₂	CaO	Fe ₂ O ₃	B.D (gr/cm ³)	CCS (Kg/cm ²)	Apparent Porosity %
	TUKA CAST LA82SF	80-82	-	12-14	1.5-2	1-2	2.6-2.8	700-900	-
	TUKA CAST LA90SF	89-91	3-5	<1.5	1.5-2.5	<0.5	2.9-3	700-900	Self Flow
	TUKA CAST LA97SF	96-97	-	<0.1	2-2.5	<0.1	2.95-3.1	700-900	Self Flow
	TUKA ANDA CAST LA70SF	70-71	<0.5	23-26	1.1-1.3	<1.5	2.6-2.65	600-900	-
	FILLING MATERIALS	Al ₂ O ₃	MgO	SiO ₂	CaO	Fe ₂ O ₃	B.D (gr/cm ³)	CCS (Kg/cm ²)	Apparent Porosity %
	TUKA CAST A95	94-96	-	3-5	1-2	<0.5	2.9-3	700-900	-

SPECIALIZED LADLE REFRACTORIES

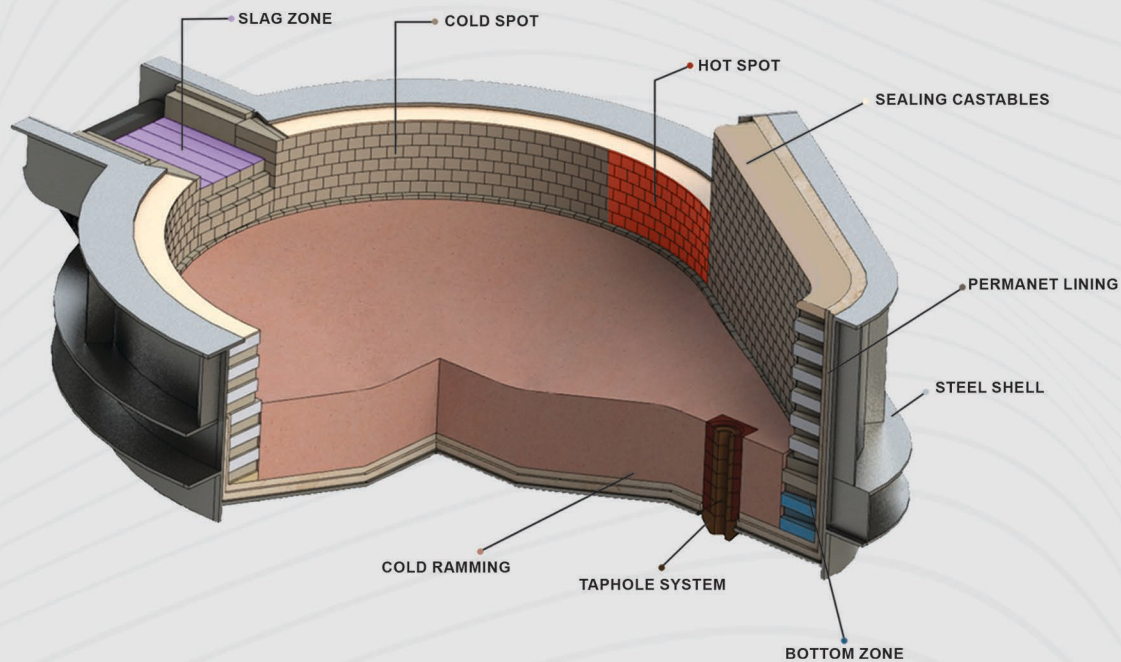
WELL BLOCK	Al ₂ O ₃	MgO	SiO ₂	CaO	Fe ₂ O ₃	B.D (gr/cm ³)	CCS (Kg/cm ²)	Apparent Porosity %
TUKA WELL BLOCK 93S	91-92	3-5	<1	2-2.5	<1	2.9-3	700-900	-
TUKA WELL BLOCK 96S	95-96	1.3-1.5	<0.5	2-2.5	<0.3	2.9-3	600-800	-
UPPER NOZZLE	Al ₂ O ₃	MgO	SiO ₂	CaO	Fe ₂ O ₃	B.D (gr/cm ³)	CCS (Kg/cm ²)	Apparent Porosity %
TUKA UPPER NOZZLE 93S	91-92	3-5	<1	2-2.5	<1	2.9-3	700-900	-
COLLECTOR NOZZLE	Al ₂ O ₃	MgO	SiO ₂	CaO	Fe ₂ O ₃	B.D (gr/cm ³)	CCS (Kg/cm ²)	Apparent Porosity %
TUKA COLLECTOR NOZZLE 93S	91-92	3-5	<1	2-2.5	<1	2.9-3	700-900	-
TUKA COLLECTOR NOZZLE 97	96-97	-	<0.5	2-2.5	<0.3	2.9-3	600-800	-
TUKA BOND	Al ₂ O ₃	Cr ₂ O ₃	SiO ₂	CaO	Fe ₂ O ₃	P ₂ O ₅	C	B.D (gr/cm ³)
TUKA MORTAR 75SG	73-76	-	18-21	<0.5	<0.8	-	5-8	-
TUKA MORTAR CA85R	85-56	3-6	2-4	<0.1	<0.3	-	-	-
TUKA MORTAR A80	78-81	-	13-15	<1	1-2	-	-	-
TUKA MORTAR A70	68-71	-	25-28	<0.5	<1.5	-	-	-
HOUSING BLOCK	Al ₂ O ₃	MgO	SiO ₂	CaO	Fe ₂ O ₃	B.D (gr/cm ³)	CCS (Kg/cm ²)	Apparent Porosity %
TUKA HOUSING BLOCK 93S	91-92	3-5	<1	2-2.5	<1	2.9-3	700-900	-

DELTA ROOF



	DELTA ROOF	Al ₂ O ₃	MgO	SiO ₂	CaO	Fe ₂ O ₃	Cr ₂ O ₃	TiO ₂	B.D (gr/cm ³)	CCS (Kg/cm ²)
	TUKA DELTA ROOF NA95CRFN	91-95	-	3-5	<0.5	<0.5	1-2	-	2.95-3.1	300-500
	TUKA DELTA ROOF 95CRFN	94-96	-	<1	2-2.5	<0.5	1-2	-	2.9-3	500-700
	TUKA DELTA ROOF NSA97SFN	97-98	-	1.5-2.5	<0.2	<0.3	-	-	3-3.1	450-750
	TUKA DELTA ROOF 85CRFN	84-86	-	7-8	2-2.5	1-2	1-2	2-3	2.6-2.8	500-700
	TUKA DELTA ROOF 75AN	65-67	-	28-29	1.5-2	<0.5	1-2	-	2.7-2.8	600-800
	TUKA DELTA ROOF 93SFN	92-93	3-5	<1	1.5-2.5	<0.5	-	-	2.9-3	600-900
	TUKA DELTA ROOF 93SCRFN	91-93	3-5	<1	1.5-2.5	<0.5	1-2	-	2.9-3	600-900

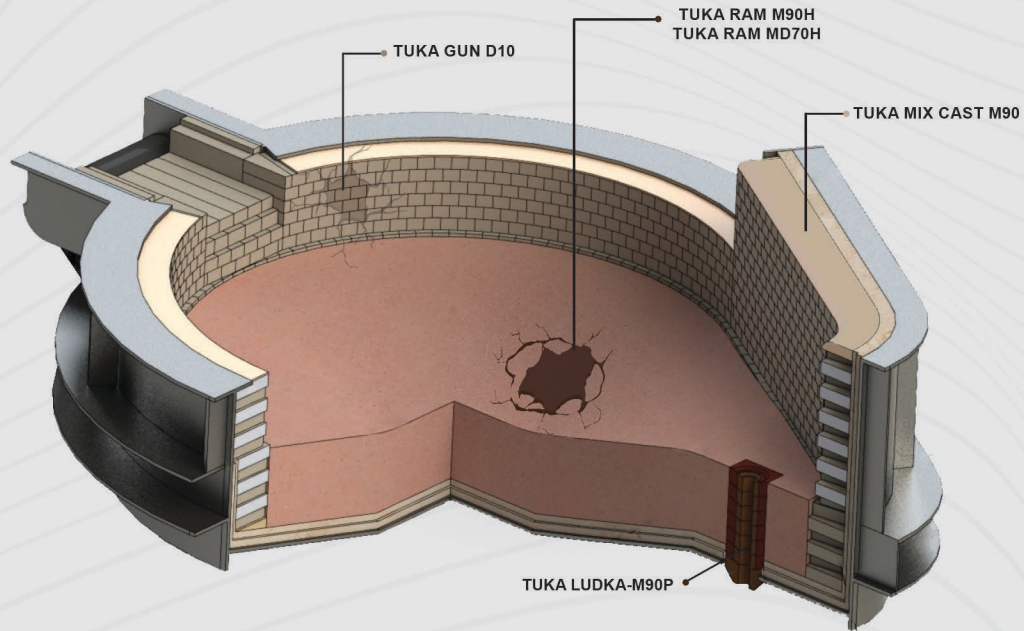
SPECIALIZED EAF REFRACTORIES



HOT SPOT	MgO	SiO ₂	CaO	Residual Carbon	B.D (gr/cm ³)	CCS (Kg/cm ²)	Apparent Porosity %
TUKA MAG CARBON 15AF-HZ	> 97	< 0.8	< 1.6	> 15	2.95-3.1	300-600	2-5
TUKA MAG CARBON 14AF-HZ	> 97	< 0.8	< 1.6	> 14	2.95-3.1	300-600	2-5
TUKA MAG CARBON 12AF-HZ	> 97	< 0.8	< 1.6	> 12	2.95-3.1	300-600	2-5
TUKA MAG CARBON 10AF-HZ	> 97	< 0.8	< 1.6	> 10	2.95-3.1	300-600	2-5
SEALING SLAG ZONE	MgO	SiO ₂	CaO	Residual Carbon	B.D (gr/cm ³)	CCS (Kg/cm ²)	Apparent Porosity %
TUKA MAG CARBON 14AF-SZ	> 97	< 0.8	< 1.6	> 14	2.95-3.1	300-600	2-5

	COLD SPOT	MgO	SiO₂	CaO	Residual Carbon	B.D (gr/cm³)	CCS (Kg/cm²)	Apparent Porosity %
	TUKA MAG CARBON 10AF-CZ	> 97	< 0.8	< 1.6	> 10	2.95-3.1	300-600	2-5
	TUKA MAG CARBON 7AF-CZ	> 97	< 0.8	< 1.6	> 7	2.95-3.1	300-600	2-5
	TUKA MAG CARBON 5AF-CZ	> 97	< 0.8	< 1.6	> 5	2.95-3.1	300-600	2-5
	BOTTOM ZONE	MgO	SiO₂	CaO	Residual Carbon	B.D (gr/cm³)	CCS (Kg/cm²)	Apparent Porosity %
	TUKA MAG CARBON 10AF-BZ	> 97	< 0.8	< 1.6	> 10	3-3.1	350-650	2-6
	TUKA MAG CARBON 8AF-BZ	> 97	< 0.8	< 1.6	> 8	3-3.1	350-650	2-6
	TUKA MAG CARBON 7AF-BZ	> 97	< 0.8	< 1.6	> 7	3-3.1	350-650	2-6
	TUKA MAG CARBON 5AF-BZ	> 97	< 0.8	< 1.6	> 5	3-3.1	350-650	2-6
	COLD RAMMING	MgO	SiO₂	CaO	Fe₂O₃	B.D (gr/cm³)	Grain Size (mm)	
	TUKA RAM M95C	93-95	2-3	1-3	<1	2.7-2.8	Max 6	
	TUKA RAM M92C	91-93	2-3	2-3	<1	2.7-2.8	Max 6	
	TUKA RAM MD75C	70-75	<3	18-22	<2.5	2.65-2.7	Max 6	
	TAPHOLE SYSTEM	MgO	SiO₂	CaO	Fe₂O₃	P₂O₅	B.D (gr/cm³)	CCS (Kg/cm²)
	TUKA OLIVIA FILL	60-66	38-42	Max 0.5	7-9	-	3-3.3	-
	TUKA LUDKA M90P	91-93	3-4	2-3	1-2	1.5-2.5	2.6-2.7	300-600
	SEALING CASTABLES	MgO	SiO₂	CaO	Fe₂O₃	P₂O₅	B.D (gr/cm³)	CCS (Kg/cm²)
	TUKA LUDKA M90	91-93	4-6	2-3	1.5-2.5	<1	2.6-2.7	300-600

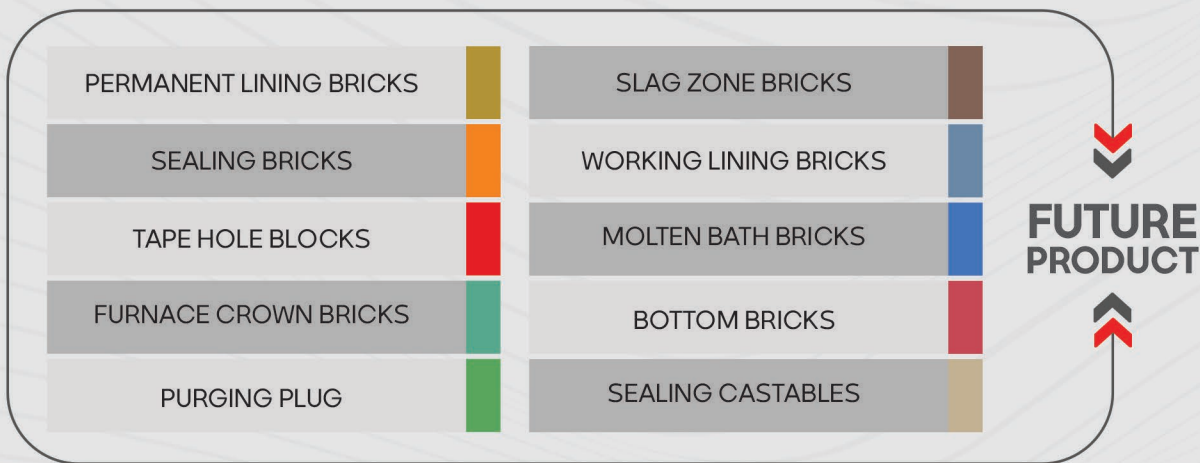
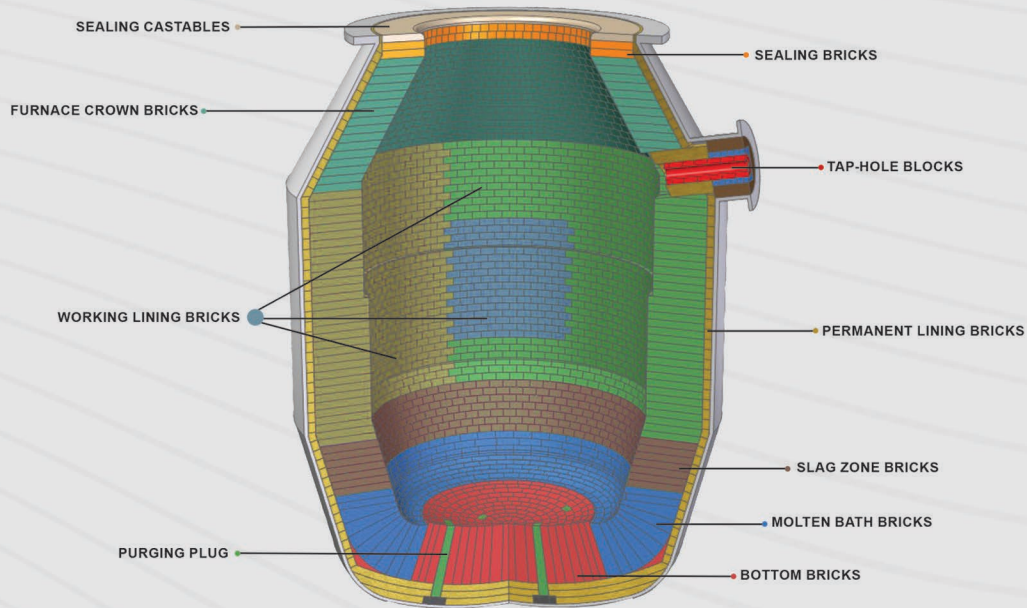
EEF REPAIR MATERIAL



EEF REPAIR MATERIAL	MgO	SiO ₂	CaO	Fe ₂ O ₃	P ₂ O ₅	B.D (gr/cm ³)	CCS (Kg/cm ²)
TUKA GUN D10	75-85	10-15	3-4	2-3	-	2.4-2.6	-
TUKA MIX CAST M90	88-90	3-4	2-3	1-1.5	1.5-2.5	2.6-2.7	500-600
TUKA RAM M90H	85-90	4-7	2-4	1-2	-	2.5-2.6	-
TUKA RAM-MD70H	<70	<3	<20	<2.5	-	2.6	-
TUKA CAST M92	91-93	3-5	1-3	<0.5	-	2.6-2.8	300-600
TUKA LUDKA-M90P	91-93	<1	2-2.5	<1	1-3	2.9-3	600-900

FUTURE PRODUCT

REFRACTORIES FOR BOF





نصب، تعمیر و نگهداری نسوز واحدهای صنعتی:

این شرکت بیش از ۳۰ سال است که عهده‌دار عملیات نسوزکاری کلیه نواحی مجتمع عظیم فولاد مبارکه اصفهان و واحدهای صنعتی بزرگ دیگری از جمله ذوب‌آهن اصفهان، فولاد خوزستان، فولاد هرمزگان، فولاد خراسان، فولاد کاوه جنوب کیش، مجتمع صنعتی و معدنی چادرملو، مجتمع جهان فولاد سیرجان، ذوب‌آهن پاسارگاد، گروه ملی صنعتی فولاد ایران، پالایش نفت اصفهان، گندله‌سازی اردکان، فولاد آلیاژی ایران، فولاد سفید دشت چهارمحال و بختیاری، فولاد جهان آرا اروند، توسعه آهن و فولاد گل گهر، صنعت فولاد شادگان، فولاد قائنات، فولاد سیرجان ایرانیان و... می‌باشد.

بخش خدمات نسوز:

این بخش شامل انجام پروژه‌های نصب، تعمیرات و نگهداری نسوز در کلیه واحدهای صنعتی از جمله تولیدکنندگان فولاد، صنایع ذوب‌آهن، کارخانجات سیمان، پتروشیمی و پالایشگاه‌ها می‌باشد که قسمت اعظم نیروی انسانی و گردش مالی شرکت را در پی داشته و از بعضی از این پروژه‌ها می‌توان به عنوان پروژه ملی نام برد. مشارکت با شرکت‌های بین‌المللی به نام دنیا همانند POSCO و TATA REFRACTORY از نمونه‌های بارز قدرت و توانایی این شرکت در حوزه خدمات نسوز می‌باشد. در این بخش پس از اعلام نیاز مشتری جهت انجام یک کار اجرایی، واحد مهندسی به منظور ارزیابی و جمع‌آوری اطلاعات فنی و میدانی اقدام به تهیه گزارش جهت مطالعه و آنالیز در کمیته ارزیابی و ارائه پیشنهاد فنی و بازرگانی مورد نظر نموده تا پس از جلب موافقت کارفرما، عملیات تجهیز سایت و اعزام تیم اجرایی را آغاز نماید. افراد پس از دریافت آموزش‌های لازم مطابق با دستورالعمل‌ها، نقشه‌ها و روش‌های مدون، اقدام به انجام امور اجرایی می‌نمایند. مسئولیت کادر مهندسی پروژه در گام اول نظارت مستمر بر موجودی مواد مورد نیاز در پروژه و هماهنگی جهت تأمین از منبع اعلام شده توسط کارفرما و در گام بعد رسیدن به درصد آماده به کاری تجهیزات و ادوات نسوزکاری شده مورد انتظار واحد نظارت کارفرما می‌باشد. چارت سازمانی به نحوی مدون گردیده تا کادر فنی پروژه تحت نظارت سرپرست پروژه و سرپرست تحت نظارت مدیر پروژه مرتبط با این صنعت قرار می‌گیرد. مدیران پروژه نیز زیر نظر مستقیم مدیریت شرکت، سلسله مراتب انجام امور را رهبری می‌نمایند.





لیست سایر پروژه های شرکت صنایع نسوز توکا

مگا مدول احیا مستقیم

- مگا مدول مجتمع سبا فولاد مبارکه با مشارکت شرکت مهندسی ساخت و توسعه مدیریت صنایع توکا (سال ۸۹)
- مگا مدول A مجتمع شهید خرازی فولاد مبارکه با مشارکت شرکت ایریتک (سال ۹۰)
- مگا مدول B مجتمع شهید خرازی فولاد مبارکه با مشارکت شرکت ایریتک (سال ۹۲)
- مگا مدول گوهر توسعه گل گهر سیرجان با مشارکت شرکت MMTE و آریا حدید معادن و فلزات (سال ۹۵)
- مگا مدول کوثر توسعه گل گهر سیرجان با مشارکت شرکت MMTE و آریا حدید معادن و فلزات (سال ۹۸)
- مگا مدول صبا فولاد خلیج فارس هرمزگان با مشارکت شرکت ایریتک (سال ۹۵)
- مگا مدول مجتمع صنعتی چادرملو اردکان با مشارکت شرکت آسفالت طوس (سال ۹۶)
- مگا مدول صنایع فولاد آلیاژی پاسارگاد (سال ۹۶)
- مگا مدول مجتمع فولاد مکران چابهار (سال ۱۴۰۳)

مدول احیا مستقیم

- مدول F فولاد مبارکه (سال ۸۵)
- مدول احیا فولاد خراسان (سال ۸۸)
- مدول احیا فولاد غدیر ایرانیان اردکان با مشارکت شرکت انرژی گستر نصیر (سال ۸۹)
- مدول احیا آهن و فولاد ارفع اردکان با مشارکت شرکت ایریتک (سال ۸۹)
- مدول احیا فولاد مشیز بردسیر با مشارکت شرکت فولاد تکنیک (سال ۹۳)
- مدول احیا فولاد سفیددشت با مشارکت انرژی گستر و MMTE (سال ۹۴)
- مدول احیا فولاد سبزواری با مشارکت انرژی گستر و MMTE (سال ۹۵)
- مدول احیا فولاد اردکان با مشارکت شرکت MMTE و آریا حدید معادن و فلزات (سال ۹۷)
- مدول احیا ۲ مجتمع جهان فولاد سیرجان (سال ۱۴۰۲)

پروژه های گندله سازی :

- گندله سازی شماره ۲ گلگهر سیرجان با مشارکت شرکت کیسون و شرکت OTOTEK آلمان
- گندله سازی شماره ۱ اپال پارسین سنگان با مشارکت شرکت سازه های صنعتی آذران و شرکت RHI
- گندله سازی شماره ۲ فولاد مبارکه سنگان با مشارکت شرکت سازه های صنعتی آذران و شرکت RHI
- گندله سازی صنایع فولاد آلیاژی پاسارگاد



پروژه های نوچینی فولاد سازی

- فولاد سازی طرح توسعه فولاد مبارکه
- فولاد هرمزگان جنوب
- فولاد کاوه جنوب کیش
- سبا فولاد مبارکه (شرکت صفا فولاد سپاهان)
- فولاد سفید دشت (شرکت فولاد پایا)
- فولاد سازی و نورد پیوسته طرح توسعه گل گهر

پروژه های کوره آهک

- کوره آهک شماره ۱ فولاد سنگ مبارکه (شرکت مهندسی ساخت و توسعه مدیریت صنایع توکا)
- کوره آهک شماره ۲ فولاد سنگ مبارکه (شرکت مهندسی ساخت و توسعه مدیریت صنایع توکا)
- کوره آهک مجتمع صنعتی ذوب آهن پاسارگاد
- کوره آهک هیدراته اهر (شرکت کانی مس)
- کوره آهک فولاد افزا فولاد مبارکه

پروژه های تأمین و اجرا

- تأمین و اجرا کوره های قوس الکتریکی فولاد مبارکه
- پروژه تأمین و اجرای تاندیش فولاد مبارکه
- پروژه تأمین و اجرای تاندیش فولاد هرمزگان
- پروژه تأمین و اجرای تاندیش های فولاد آلیاژی ایران
- پروژه تأمین و اجرای تاندیش های گروه ملی اهواز
- تأمین و اجرای لایه مونولیتیک پاتیل های فولاد خوزستان
- تأمین و اجرای کل نواحی فولاد هرمزگان
- تأمین و اجرا ریفرمر احیا مستقیم فولاد سیرجان ایرانیان
- مدیریت خرید متریال نسوز مگامدول صبا فولاد خلیج فارس
- پروژه تهیه طرح و مشخصات فنی و نقشه های اجرایی و تهیه مصالح و نصب عایق حرارتی پالایش نفت اصفهان
- پروژه تأمین و اجرای تاندیش های فولاد خراسان

پروژه تعمیرات مدول های احیا مستقیم

- احیا فولاد سفید دشت
- احیا صبا فولاد خلیج فارس
- احیا فولاد کاوه جنوب کیش
- احیا زمزم فولاد خوزستان
- احیا جهان فولاد سیرجان
- احیا فولاد چادرملو
- احیا سبا فولاد مبارکه
- احیا فولاد شادگان
- احیا فولاد بردسیر
- احیا مدول کوثر و گوهر توسعه گل و گهر



سایر پروژه ها

- پروژه تعمیر و نگهداری سایر نواحی فولاد مبارکه (آهن سازی ، آهک سازی ، گندله سازی ، اسید شویی ، نورد سرد و گرم و نیروگاه) از سال ۱۳۷۵ تا سال ۱۳۹۴ و قرارداد جدید از سال ۱۴۰۳
- پروژه بازسازی باطری شماره ۱ ذوب آهن اصفهان (شرکت TRL KROSAKI هندوستان)
- پروژه نسوزکاری طرح توازن کوره بلند شماره ۳ ذوب آهن اصفهان
- پروژه نسوزکاری توسعه فولاد سبا (شرکت صفا فولاد سپاهان)
- پروژه نسوزکاری نورد و ریخته گری فولاد سبا (شرکت صفا فولاد سپاهان)
- پروژه نسوزکاری کوره تونلی فولاد سبا (شرکت صفا فولاد سپاهان)
- پروژه تعویض عایق های حرارتی کوره و واحد تقطیرا پالایش نفت اصفهان
- پروژه نسوزکاری در کوره های واحد الفین پتروشیمی مروارید
- پروژه الکتروود سازی صنایع فولاد آلیاژی پاسارگاد
- پروژه نورد SBQ صنایع فولاد آلیاژی پاسارگاد
- پروژه نورد WRM صنایع فولاد آلیاژی پاسارگاد
- پروژه تعمیرات نواحی صنایع فولاد آلیاژی پاسارگاد
- پروژه تعمیرات گندله سازی ۲ گل گهر سیرجان ایرانیان
- پروژه پوشش بویلر پالایشگاه شیراز
- پروژه پوشش بویلر پالایشگاه آبادان

ویژگی های منحصر به فرد نسوز توکا

◀ **موقعیت جغرافیایی:** نزدیکی به بزرگترین واحدهای تولیدی فولاد کشور.

◀ **تولید نسوز به همراه نصب و تعمیرات:** ایجاد جریان دو طرفه اطلاعات.

◀ **تولید برحسب سفارش:** خواب کمتر سرمایه، عدم اختصاص فضا جهت انبار مواد اولیه و محصول.

◀ **تخصص کاری و مشارکت با شرکت های مطرح خارجی:** انتقال دانش فنی و به روز بودن اطلاعات

◀ **تنوع محصول:** بالغ بر ۵۰ نوع جرم های اسیدی، خنثی و قلیائی و بیش از ۶۴ نوع انواع قطعات.

◀ ظرفیت تولید سالانه برابر ۵۰۰ عدد **دلتا کوره قوس** با ابعاد و وزن های مختلف (از ۲/۵ الی ۱۵ تن)

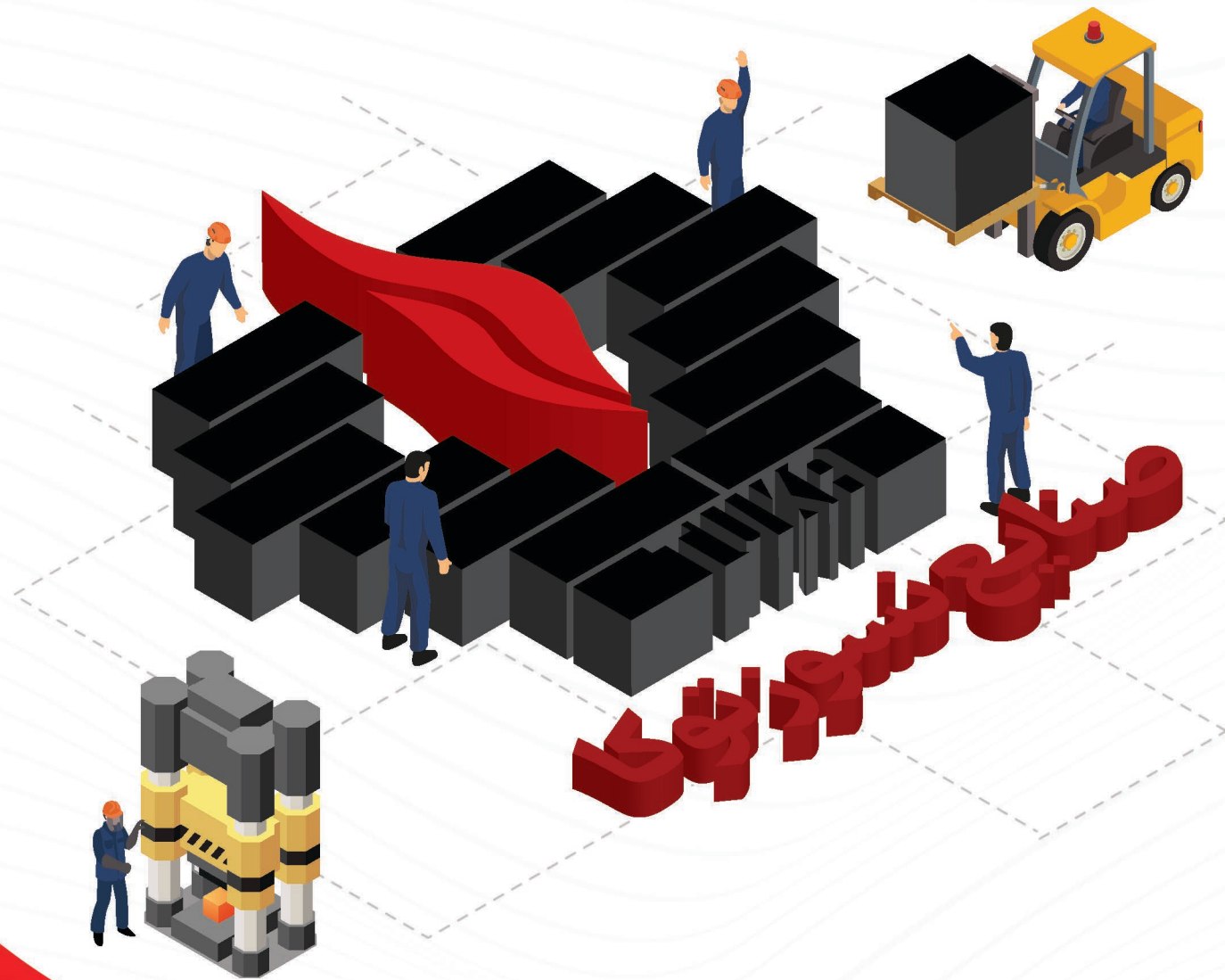
◀ ظرفیت تولید سالانه برابر ۲۲۰۰۰ تن **جرم های آلومینایی و منیزیایی کارخانه اصفهان**

◀ ظرفیت تولید سالانه برابر ۱۰۰۰۰ تن **جرم های آلومینایی و منیزیایی کارخانه هرمزگان**

◀ ظرفیت تولید سالانه برابر ۶۴۰۰ تن **قطعات ریختنی**

◀ ظرفیت تولید سالانه برابر ۳۲۰۰۰ عدد **دریچه کشویی**

◀ ظرفیت تولید ۱۰۰۰۰ تن **انواع آجر**





TUKA REFRACTORIES PRODUCTION AND SERVICES CO.

Company History

Tuka refractories production and services Company was established in May 1991 to produce and supply refractory materials for steel factories, iron smelters, refineries, and cement industries. The company also offers installation, repair, and maintenance services. Its production unit, with an annual capacity of 33,500 tons, is located in Mobarakeh, Isfahan Province, Iran, covering 30,000 square meters.

In 2018, a new factory was built in the Special Economic Zone of the Persian Gulf in Hormozgan Province, Iran, to expand production capacity and enter the international refractory market. This facility has an annual production capacity of 10,000 tons on a 10,000–square–meter site.

Scope of Activities

The company produces and supplies a wide range of refractory materials for various industries. It also provides refractory maintenance services as a subsidiary of the TUKA Foulad Investment Group Companies. The production plant in Mobarakeh Industrial Zone, 35 kilometers from Isfahan, operates three workshops for refractory mixes, refractory parts, and refractory bricks. The company utilizes modern machinery and high–quality materials sourced from both domestic and international markets.

A dedicated workshop for refractory brick production was established in 2023, with an annual capacity of 10,000 metric tons.

Activities

1. Production of Refractory Materials

The company produces various refractory materials with a total capacity of 44,500 tons annually, including:

- › 12,000 tons of low–cement, high–cement, ultra–low–cement, and non–cement alumina mixes.
- › 20,000 tons of magnesia aggregates for ramming, casting, and spraying.
- › 10,000 tons of magnesia carbon bricks using 2,500–ton presses.
- › 2,500 tons of pre–cast aluminum parts and 350 monolithic roof pieces for delta electric arc furnaces.
- › 32,000 ladle sliding furnace plates under licenses from RHI and Vesuvius.

2. Refractory Services (Installation, Repair, and Maintenance)

Tuka provides installation, repair, and maintenance services for refractory systems across various industries, including steel production, iron smelting, cement factories, petrochemicals, and refineries. Collaborations with international companies such as POSCO and TATA Refractory highlight its expertise in this field.

3. Engineering, Marketing, and After-Sales Services

Customer communication and needs assessment are handled by this department. Feasibility analyses for manufacturing requested products or services are conducted before production. After-sales services and technical advice are provided by experts, while the engineering unit also focuses on introducing new projects and localizing advanced technologies.

4. Quality Control, Research, and Development

The company's laboratory is equipped to:

- Inspect and control input materials, monitor production processes, and ensure final product quality according to ASTM standards.
- Conduct rheological, mechanical, hot, and cold tests on refractory materials.
- Issue quality certifications for manufactured goods.
- Develop new products and improve existing ones based on customer needs.

Quality Assurance

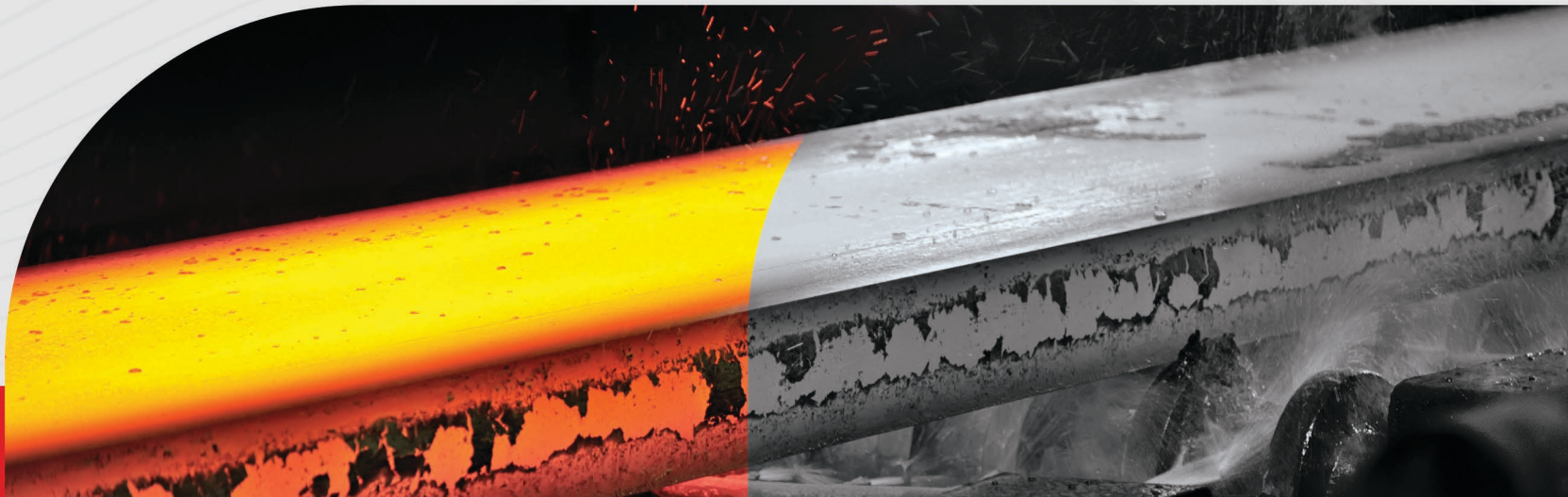
The quality control department monitors all stages of production, from input to throughput and output. Equipped with advanced tools, the laboratory conducts tests required by product data sheets and ensures the highest standards of quality.

Major Projects and Clients

Since 1991, TUKA Ref. has delivered services across Iran, actively participating in refractory lining projects for steelmaking and other industries. Notable clients include Mobarakeh Steel Company, Esfahan Steel Company, and the Iranian National Steel Industrial Group. Successful projects include the Esfahan Steel Company's blast furnace and Mobarakeh Steel Company's facilities.

Administrative Departments

The company's administrative departments, including commercial, sales and after-sales services, human resources, finance, and training, are located in the plant's administrative building.





T

U

K

A





WWW.TUKAREF.IR

TUKA



REFRACTORIES

دفتر و کارخانه اصفهان: شهرک صنعتی سه راه مبارکه

آخر خیابان دهم، فاز دوم، پلاک ۸

کارخانه هرمزگان: بندرعباس، منطقه ویژه اقتصادی

صنایع معدنی و فلزی خلیج فارس، جنب فولاد مادکوش

دفتر فروش: ۵۲۳۷۳۵۸۹ - ۵۲۳۷۳۱۹۴ - ۳۱

SALE@TUKAREF.IR

ایمیل فروش: